

# ПАМЯТКА ПОСЕТИТЕЛЯ

**СПАСИБО**, что решили посетить нас!

Будем рады встрече!

## 1 ПЕРЕД ПРИЕЗДОМ

**пожалуйста, будьте внимательны к следующим правилам. Режимный объект не терпит ошибок и дисциплинирует нас всех!**

возьмите **оригинал** паспорта или свидетельство о рождении для детей до 14 лет. По фотографиям и ксерокопиям пройти нельзя, даже если Вы прилетели с Марса и не успели залететь домой.

помните, что на территорию запрещено проносить: планшеты, ноутбуки, несогласованную фото- и видеотехнику, крупногабаритные предметы и сумки, еду и напитки, а также запрещенные к вносу предметы: оружие, ножи, наркотики, взрывчатые и огнеопасные вещества. Надеемся на Ваши дружелюбные намерения!

вещи необходимо будет сдать в камеру хранения!

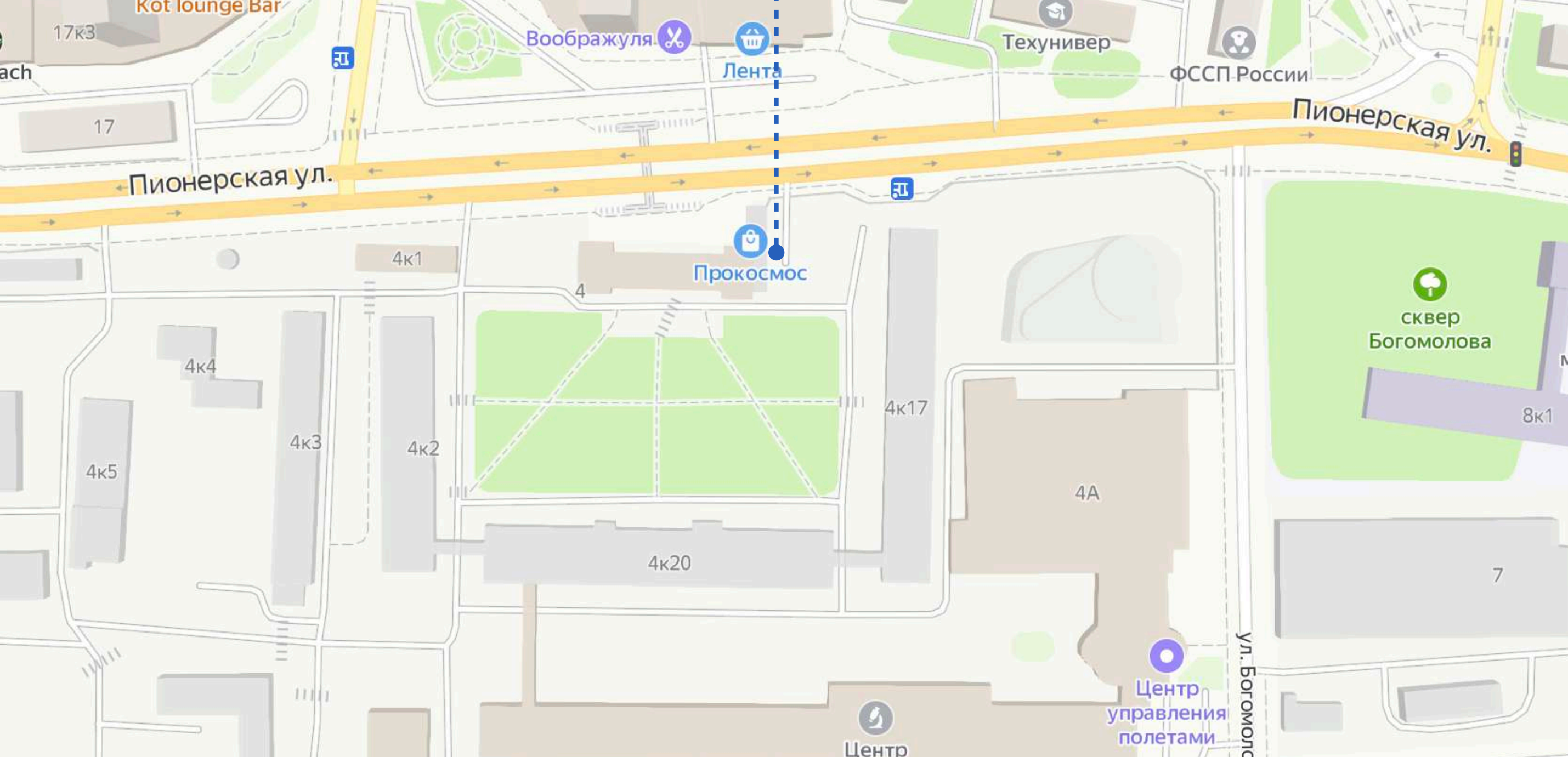
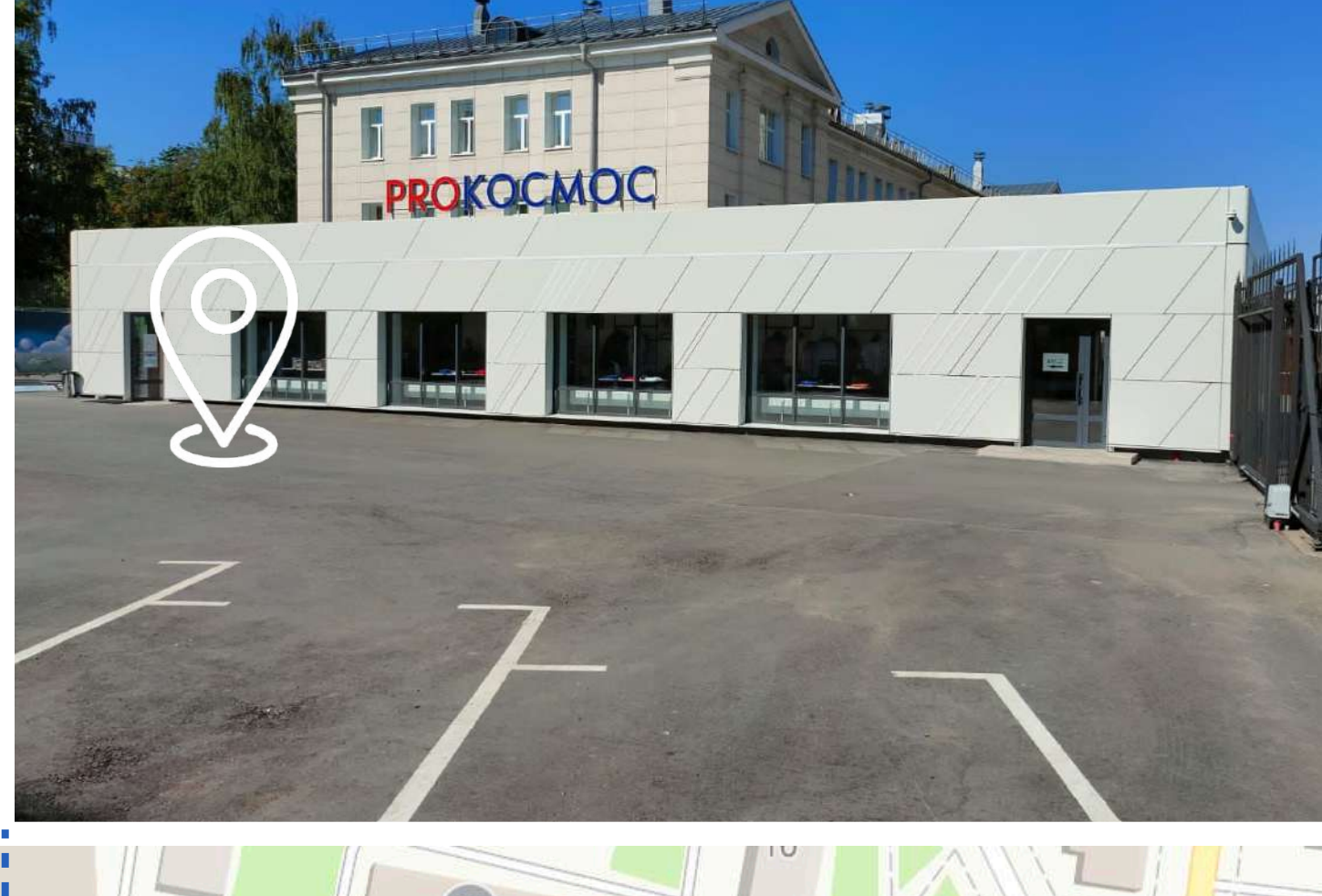
напитки и космическое питание Вы можете приобрести в нашем магазине «**PROKOCMOC**» на месте встречи и взять их на экскурсию. Также у нас найдете много полезных вещей: одежду, сумки, канцелярские товары и сувениры.

## 2 НАШ АДРЕС И МЕСТО ВСТРЕЧИ

Московская область,  
г. Королёв, ул. Пионерская, д.4  
«ЦНИИмаш»

Встреча у входа в магазин **PROKOCMOC**  
со стороны парковки

координаты на Яндекс.Картах:  
[55.913489, 37.808147](https://yandex.ru/maps/?text=55.913489,37.808147)



если Вам скажут пройти к ЦУПу, в навигаторе укажите «ЦУП» или «Центр управления полетами», либо следуйте маршруту от магазина «**PROKOCMOC**» как на [видео](#).

## 3 СПЛАНИРУЙТЕ МАРШРУТ

на автобусе от м.ВДНХ около 50 мин.:

🚏 ВДНХ ▶️ 🚶 Сев. вестибюль ▶️ 🚶 а/с «ВДНХ» ▶️ 🚗 392 576 ▶️ 🚶 📍 ЦНИИмаш

на электропоезде от м.Комсомольская около 1,5 ч:

🚆 Комсомольская ▶️ 🚶 Ярославский вз. ▶️ 🚆 Подлипки- Дачные ▶️ 🚶 📍 ЦНИИмаш

на личном а/т по Ярославскому шоссе до съезда на ул. Пионерская, г. Королёв:

🛣 МКАД ▶️ 📍 ш. Ярославское ▶️ 📍 ул. Пионерская ▶️ 📍 ул. Пионерская, 4

припарковаться можно у нашего магазина «**PROKOCMOC**» рядом с [местом встречи](#).

## В ДЕНЬ ПРИЕЗДА

**не забудьте паспорт и хорошее настроение.**

на месте встречи будьте готовы прослушать инструктаж по режиму и технике безопасности.

проход в уборную возможен только с сопровождающим.

фотографировать можно только в определённых местах - а где, мы вам расскажем.

## ПОСЛЕ ЭКСКУРСИИ

выход с территории возможен только вместе с сопровождающим!

купить что-нибудь на память можно в нашем магазине "[PROKOCMOC](#)".

Ждем вас!

Московская область,  
г. Королёв, ул. Пионерская, д.4  
«ЦНИИмаш»

+7 (495) 513-4778

[corp@tsniimash.ru](mailto:corp@tsniimash.ru)

[tsniimash.ru](http://tsniimash.ru)